

# 72 安全管理

## 交通規制と第三者に対する配慮について

宮崎県土木施工管理技士会

日新興業株式会社

志田 和弘

### 1. はじめに

#### 工事概要

- (1) 工事名：令和元年度延岡日向地区舗装修繕工事
- (2) 発注者：九州地方整備局延岡河川国道事務所
- (3) 工事場所：延岡河川国道事務所管内
- (4) 工期：令和2年4月1日～  
令和2年12月25日

本工事は宮崎県北部の経済・物流・文化を支える重要な道路である国道10号及び中央道の劣化した舗装を修繕する工事です。

本線を片側交互通行及び1車線閉塞とし切削オーバーレイ（即日復旧）の施工を、場所を移動しながら（施工箇所7箇所）行うことが主たる工事です。

### 2. 現場における問題点

県北地区の国道10号は交通量も多く夜間は主に大型車両の通行が多い、理由として周辺の大規模工場への物流運搬等が主たる理由となります。

問題点として下記に記入した3つが重要な問題点となった。

1. 当現場では施工箇所が7箇所に分かれており昼間施工2箇所、片側交互通行・夜間施工5箇所、1車線閉塞に分けられるため施工箇所による規制方法の選定及び周辺住民対策。

2. 各施工箇所の交通規制に伴う第三者災害。

3. 即日開放となるため規制開始から開放までの施工時間が決定しているため作業者の焦り・不注意等による事故防止。

この3つの問題を最重要問題として施工に取り組んでいます。

### 3. 工夫・改善点と適用結果

#### 1. 規制方法及び住民対策

##### 1) 規制・誘導方法について

交通規制において最も重要な役割は交通誘導員です。日々変化する交通・気象状況に応じた確に対応しなければならないため、着手前に各施工箇所の交通規制に対し当社側より交通規制図・人員等を作成し交通誘導員及び各協力業者と事前に打合せを行い、更に現地にて規制方法の再確認を行った。

主な内容

- ① 合図・誘導方法の統一及び指示・命令・連絡方法の一本化。
- ② 各誘導者の能力に合った適正配置。
- ③ 交代要員を含めた人員の確保。

また日々の朝礼時に上記を含む規制図を配布し各ポジションの役割を明確にすることで適切な交通誘導を実施している。



図-1 事前打合せ



図-2 現地確認

## 2) 周辺住民対策

着手前に各地区の区長及び沿線住民に工事案内を配布すると共にヒアリング調査の実施を行い可能な限り要望に応える等の対応を実施。

## 2.交通規制に伴う第三者災害

近年、交通規制中に一般車が規制内に突入する事故が事例で多い事から、安全に施工ができるよう、また両者の安全を確保するため事前に予告看板を施工の10～7日前より設置し、施工中は高輝度看板及び電光掲示板を通常より広範囲に設置することで通行車両、歩行者が早めに認識できるように対応し、規制開始30分前より電光掲示板による予告と夜間では照明の点灯を行い早めに認識できるように対応した。

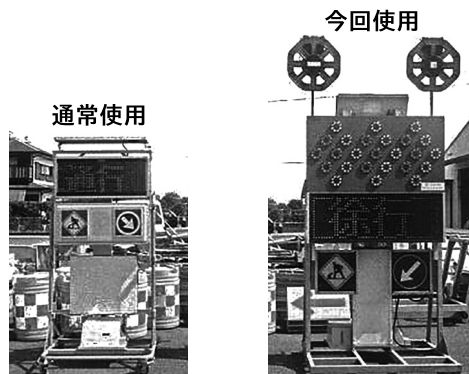


図-3 電光掲示板比較

また規制車に装備する電光掲示板を通常のタイプより大きく遠方より認識できる物を配置した。

夜間規制時は施工箇所に配置する照明を約50m間隔に設置し施工箇所を明るくすることにより一般車が早期に認識し速度を減速できるようにした。

## 3.作業者の事故防止

施工時間が限られているため規制開始から開放までの時間内に路面切削、表層、仮区画線と多くの施工を実施しなければならず作業者に余裕を持って作業して貰うために、また時間を有意義に使うため事前検討会を開催した。

着手に対し施工箇所の順番を決定する際に交通規制の難易度・車両及び歩行者の通行量・プラントまでの距離・外気温などを考慮し、交通誘導員・下請けと現地を確認し各自の意見を考慮し、7箇所に分かれる施工箇所の順番を決定し、更に各箇所の交通規制及び誘導方法・機械、材料の搬入出方法・1日の施工量・各自の役割等を細部まで決定することで各作業者が施工前にシュミレーションしやすくなり不明な点等を事前に確認することで余裕を持って施工ができタイムロス無くした、また各作業者の休憩も一度に行わず交代制にて行うことで作業を止めずに施工ができた事により着手から完了まで余裕を持って施工ができた。

以上により全施工箇所を通じて規制における事故、苦情等も無く無事に施工を完了することができた。

## 4. おわりに

今回の現場は交通量の多い中での作業が多く、どのような工事でも第三者との関係性、作業者の安全衛生管理、関係機関との打合せが重要な要素なのだ改めて感じた。

今後も各外部機関等による講習及び現場見学などを活用しながら、自分を含めた現場場に携わる作業員全員のステップアップを図って行きたい。